

# Prodotti EEx

Prodotti EEx



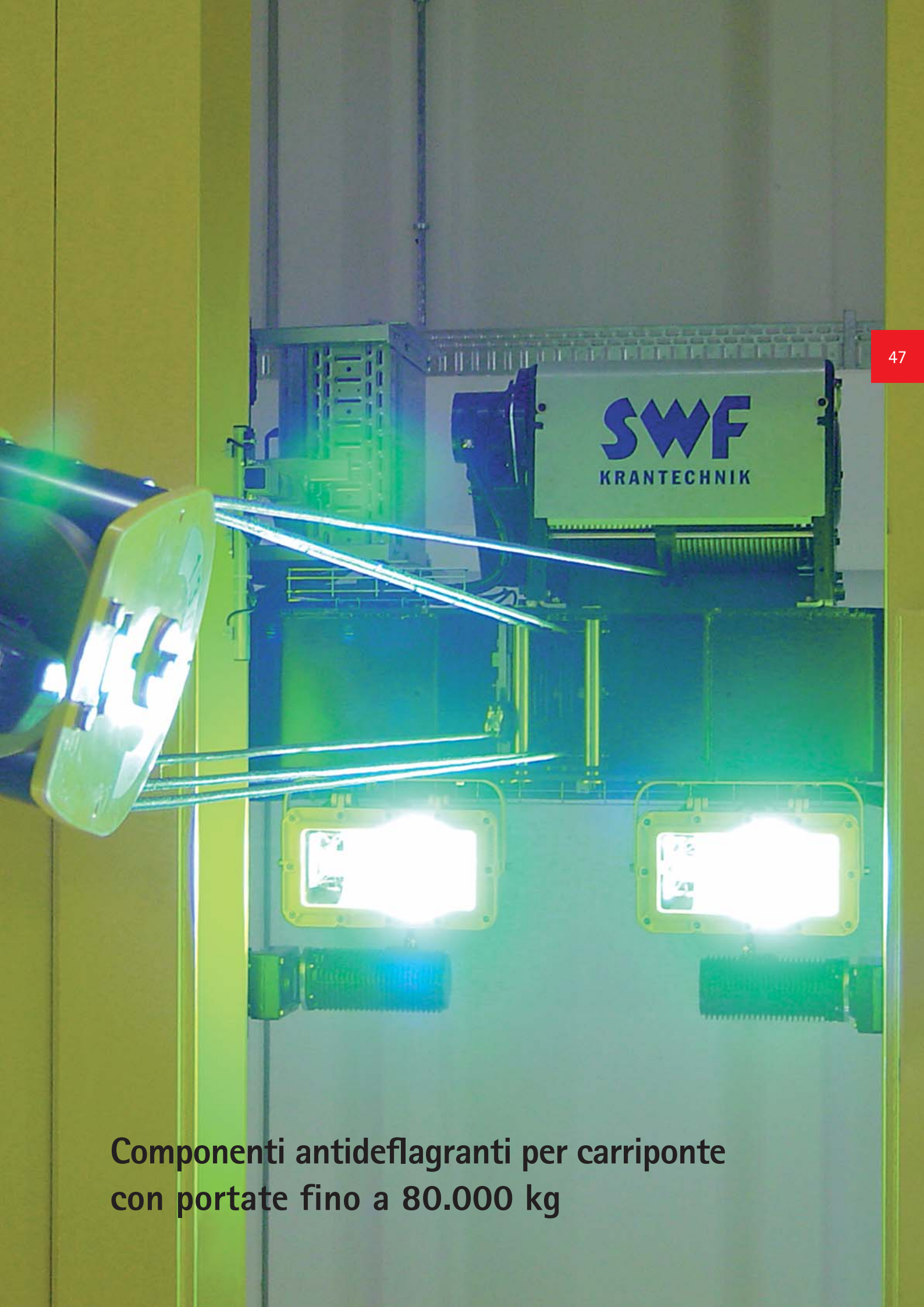
- **Massima sicurezza operativa**  
Componenti omologati, protezione IP66 per i motori, protezione IP65 per i quadri elettrici.  
In opzione: protezioni aggiuntive antiscintilla con componenti in bronzo
- **Ottimo sfruttamento dello spazio**  
dimensioni compatte e ottime misure di accosto
- **Numerose possibilità di utilizzo**  
disponibili come paranchi elettrici a catena, paranchi elettrici a fune e componentistica completa per carriponte

**Vantaggi: prestazioni al top con i più alti standard di sicurezza possibili**

I componenti per gru antideflagranti SWF convincono a pieno.

Grazie al nostro integrale sistema di assicurazione della qualità e ai severi controlli di produzione possono essere garantiti i massimi standard di sicurezza per tutti i componenti.

I componenti per gru antideflagranti SWF si distinguono, come del resto tutta la gamma dei modelli base, per i potenti motori, le compatte dimensioni costruttive e misure di accosto e per la grande longevità.

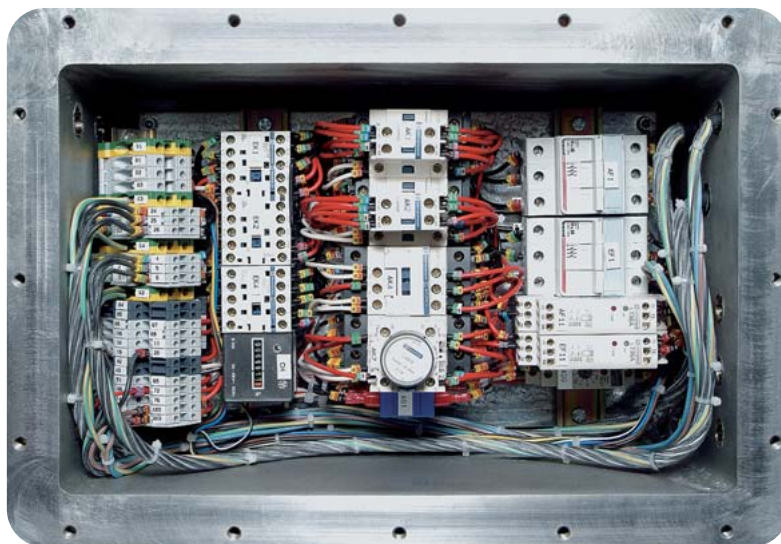


**Componenti antideflagranti per carriponte  
con portate fino a 80.000 kg**



I componenti speciali proposti da SWF per l'utilizzo in ambienti anti-deflagranti soddisfano i più alti standard di sicurezza. La gamma dei prodotti va dai semplici paranchi a catena ai componenti completi per carroponti.

Prodotti EEx



L'uso di moderni convertitori di frequenza per le gru e i carrelli paranchi in esecuzione antideflagrante assicura un sicuro e delicato trasporto dei carichi e ridotta usura dei componenti delle gru.

I componenti per gru antideflagranti SWF rispondono alle seguenti norme:

- ATEX II2G EEx cde IIB T4, Zone 1
- ATEX II2G EEx cde IIC T4, Zone 1
- ATEX II3G EEx nA II T3, Zone 2
- ATEX II2D EEx cde IIB T4 IP65, Zone 21
- ATEX II3D IP55, 135 °C, Zone 22

Prodotti in accordo con ATEX 94/09/CE, norme FEM e standard di sicurezza europei (EN). SWF EEx (INERIS 03 ATEX 3015 X).

# Prodotti EEx

